

PURO MIDI Kondensatreiniger

Montage & Bedienungsanleitung:

Der PURO MIDI Kondensatreiniger wurde speziell für die Aufbereitung von ölhaltigem Kondensat aus Druckluftsystemen konzipiert. Das Gerät kann mit allen handelsüblichen Kompressoren, Kompressorenölen und Kondensatableitern betrieben werden.

Das Gerät ist ausschließlich für die Aufbereitung von ölhaltigem Kondensat in Druckluftstationen vorgesehen. Es handelt sich nicht um ein Druckgerät und unterliegt somit auch nicht der Druckbehälter Richtlinie 97/23/EWG.



Installation/Inbetriebnahme (siehe auch illustrierter Kurzanleitung)

1. Packen Sie das Gerät vorsichtig aus und überprüfen Sie es auf Beschädigungen. Sollte das Gerät beschädigt sein, nehmen Sie es auf keinen Fall in Betrieb.
2. Montieren Sie den mitgelieferten Testhahn unter den Aufkleber „TEST“ und den Auslaßtülle unter den Aufkleber „OUTLET“.
3. Den Kondensatreiniger mit dem Testhahn nach vorne aufstellen. Lassen Sie den Wasserablauf zur Wand zeigen. Die Deckel von beiden Behältern entfernen.
4. Das Aktivkohleelement aus Behälter Nr. 2 herausnehmen und das Kunststoffverpackungsmaterial komplett entfernen. Wir empfehlen Ihnen, das Aktivkohleelement ca. 24 Stunden vor Einbau in sauberes Leitungswasser zu wässern.
Bitte beachten Sie, das Wassergetränkte Elementen schwer sein können! Treffen Sie alle notwendigen Vorkehrungen, bezüglich das Heben von schweren Gewichten.
5. Das Aktivkohle-Element mit Handhabe nach oben wieder in Behälter Nr. 2 einsetzen. Schieben Sie das Aktivkohleelement durch bis es auf dem Behälterboden aufsteht! Deckel Nr.2 auf Behälter Nr.2 setzen. Test-Kit (**PURO Sample Bottle**) im Deckel 2 zum späteren Kontrolle einsetzen.
6. Das weiße Poly-Element mit dem Handhabe nach oben in Behälter Nr.1 einsetzen. Das Element auf den Behälterboden ruhen lassen.
7. **Stellen Sie sicher, dass für die Zeit des Anschlusses kein Kondensat, bzw. Druck auf die anzuschließende Kondensatleitung kommen kann.** Schließen Sie die ½ Eingansanschlüsse mit Hilfe von Schlauchschellen (gehören nicht zum Lieferumfang) an den Kondensatschlauch an. Wird nur ein Anschluss benötigt, so verschließen Sie die übrigen bitte mit Hilfe eines Blindstopfens. **Anschlüsse nur Handfest anziehen!**
8. Schließen Sie auf der Rückseite des Gerätes den Wasserablauf (½“ Anschluss) an eine geeignete Abwasserstelle im Nähe vom PURO MIDI an. **Anschlüsse nur Handfest anziehen!**
9. Überprüfen Sie, ob der Testhahn geschlossen ist. Drehen Sie hierzu den Hahn nach rechts.
10. Den Schaumeinsatz (inklusive roten Überlaufanzeige) aus der Druckausgleichskammer entfernen. Füllen Sie die Kammer mit sauberem Leitungswasser bis das Wasser aus dem Ablauf auf der Rückseite des Gerätes fließt. Legen Sie anschließend den Schaumeinsatz (inklusive roten Überlaufanzeige) wieder im Druckausgleichskammer ein. Deckel 1 auf Behälter Nr1 setzen.
11. Ihre Kondensatreiniger ist nun betriebsbereit.

Hinweis

Nach der Installation kann es noch einige Tagen dauern, bis das Kondensat am Testhahn ungetrübt austritt. Diese Trübung wird durch den Staub des Aktivkohleelementes verursacht und ist völlig harmlos. Kontrollieren Sie am Anfang mit Hilfe der mitgelieferten Test-Kit (**PURO Sample Bottle**) täglich den Kondensataustritt, um eine sichere Funktion des Gerätes sicherzustellen.

Sie können die Trübung des Kondensates am Testausgang (**TEST**) kontrollieren durch das Befüllen vom Testglas. Auf dem Glas befindet sich ein beschrifteter Aufkleber mit einer Trübung. Ist die Trübung des Kondensats so ausgeprägt wie die Trübung des Aufklebers, sind die Filter gesättigt. Wenn Sie nur noch die Schrift „20PPM indication only“ lesen können und den Hintergrund des Aufklebers nicht mehr wahrnehmen, ist dieser Zustand erreicht. Der Aktivkohlefilter und Weiß-Element müssen ausgetauscht werden.

Es empfiehlt sich bei der Installation oder Wartung die mitgelieferte Schutzkleidung zu tragen.

Wartungsanleitung:

Bitte beachten Sie, das Wassergetränkte Elementen schwer sein können! Treffen Sie alle notwendigen Vorkehrungen, bezüglich das Heben von schweren Gewichten.

Falls das Gerät stark verschmutzt ist, Gehäuse bitte reinigen vor Sie die neue Elementen einschieben. Der Kondensatreiniger kann zu Wartungszwecken geleert werden. Dazu ein Schlauch an den Wartungsabfluss anschließen und Flüssigkeit ablaufen lassen. Ungetrenntes Kondensat nicht im Abwasserstelle einleiten!

Austausch vom Weißen Poly-Element (Adsorptionselement) aus Behälter 1

1. Entfernen Sie die Verpackung vom neuen Weißen Poly-Element.
2. Entfernen Sie den Behälterdeckel von Behälter Nr. 1 und heben Sie das ölgetränkte Element aus dem Behälter.
3. Stellen Sie das ölgetränkte Element an eine Stelle, wo es keinen Schaden anrichtet!
4. Heben Sie das neue Element in den Behälter Nr.1 und schiebe es bis auf den Behälterboden.
5. Setzen Sie anschließend den Deckel Nr. 1 wieder auf den Behälter Nr. 1

Austausch vom Aktivkohleelement aus Behälter 2

Das Aktivkohleelement ist auf Grund der Wirkungsweise zur Zurückhaltung von minimalen Ölanteilen vorgesehen. Wir empfehlen Ihnen, das Aktivkohleelement ca. 24 Stunden vor Einbau in sauberes Leitungswasser zu wässern.

1. Entfernen Sie die Verpackung vom neuen Aktivkohleelement.
2. Entfernen Sie bitte den Deckel von Behälter 2.
3. Entfernen Sie den Behälterdeckel von Behälter Nr.2 und heben Sie das gebrauchte Element aus dem Behälter.
4. Stellen Sie das gebrauchte Element an eine Stelle, wo es keinen Schaden anrichtet!
5. Heben Sie das neue Aktivkohleelement in den Behälter Nr.2 und lassen Sie es im Behälter absinken bis auf dem Behälterboden.
6. Die Oberseite des Aktivkohleelementes muss sich unter der Ablauföffnung befinden an der Rückseite vom Behälter Nr.2. Gegebenenfalls etwas sauberes Wasser oben auf das Aktivkohleelement gießen um Staubbildung zu vermeiden.
7. Setzen Sie anschließend den Deckel Nr.2 wieder auf den Behälter Nr.2.
8. Füllen Sie die Kammer mit sauberem Leitungswasser bis das Wasser aus dem Ablauf auf der Rückseite des Gerätes fließt.

Gebrauchte und Ölgetränkte Elementen sind fachgerecht nach den örtlichen Bestimmungen für ölhaltige Abfälle zu entsorgen.

Illustrierter Kurzanleitung



PURO MIDI vorsichtig auspacken und überprüfen auf Beschädigungen.



Den mitgelieferten Testhahn unter den TEST-Aufkleber und den Auslaßtule unter den OUTLET Aufkleber montieren.



Aktivkohle-element herausnehmen.
Kunststoffverpackungsmaterial komplett entfernen.



Aktivkohle-element wieder in Behälter 2 einsetzen.
Das Element auf den Behälterboden ruhen lassen!



Deckel Nr. 2 auf Behälter Nr. 2 setzen.
Test-Kit zur späteren Kontrolle einsetzen.



Das weiße Poly-Element in Behälter 1 einsetzen.
Das Element auf den Behälterboden ruhen lassen!



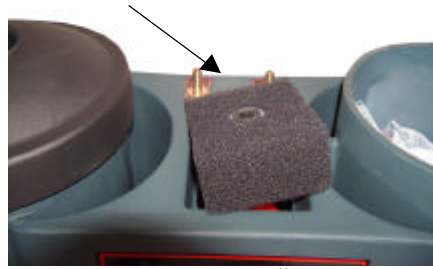
Kondensateinlaß anschließen



Wasserablauf anschließen



Wasserablauf an einen geeignete Abwasserstelle
im Nähe des PURO MIDI anschließen.



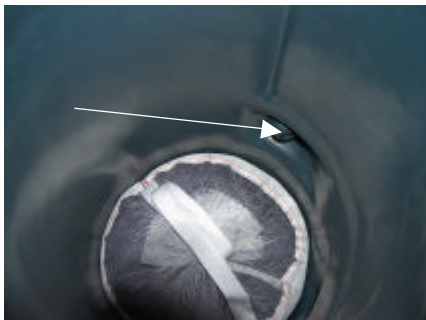
Schaumeinsatz (inklusive Überlaufanzeige)
Herausnehmen.



Der Testhahn muss geschlossen sein.
Zum schließen Hahn nach rechts drehen



Die Kammer mit sauberem Leitungswasser
füllen, bis das Wasser aus dem Ablauf
der Rückseite des Gerätes fließt.

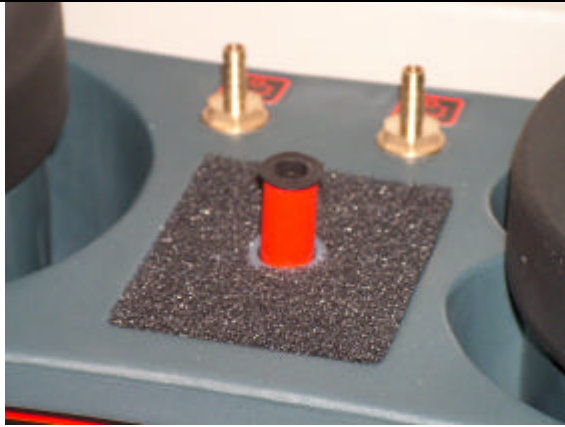


Füllen bis zum Ablaufpunkt in Behälter 2.
Schaumeinsatz wieder einlegen.



Deckel 1 auf Behälter 1 setzen.
Ihre PURO MIDI ist nun betriebsbereit.

Features



a) Der Überlaufanzeiger steigt nach oben falls zuviel Kondensat anfällt oder wenn es eine Blockierung gibt.



b) Sie können die Trübung des Kondensates am Testausgang (**TEST**) kontrollieren durch das Befüllen vom Testglases. Auf dem Glas befindet sich ein beschrifteter Aufkleber mit einer Trübung. Ist die Trübung des Kondensats so ausgeprägt wie die Trübung des Aufklebers, sind die Filter gesättigt. Wenn Sie nur noch die Schrift „20PPM indication only“ lesen können und den Hintergrund des Aufklebers nicht mehr wahrnehmen, ist dieser Zustand erreicht. Der Aktivkohlefilter und Weiß-Element müssen ausgetauscht werden.



c) Der PURO MIDI kann zu Wartungszwecken geleert werden. Dazu ein Schlauch an den Wartungsabfluss anschließen und die Flüssigkeit ablaufen lassen. Ölhaltigem Kondensat nicht ungetrennt im Kanal einleiten! Falls erforderlich, kann der Wartungsabfluss mit dem Gewindestopfen verschlossen werden.

